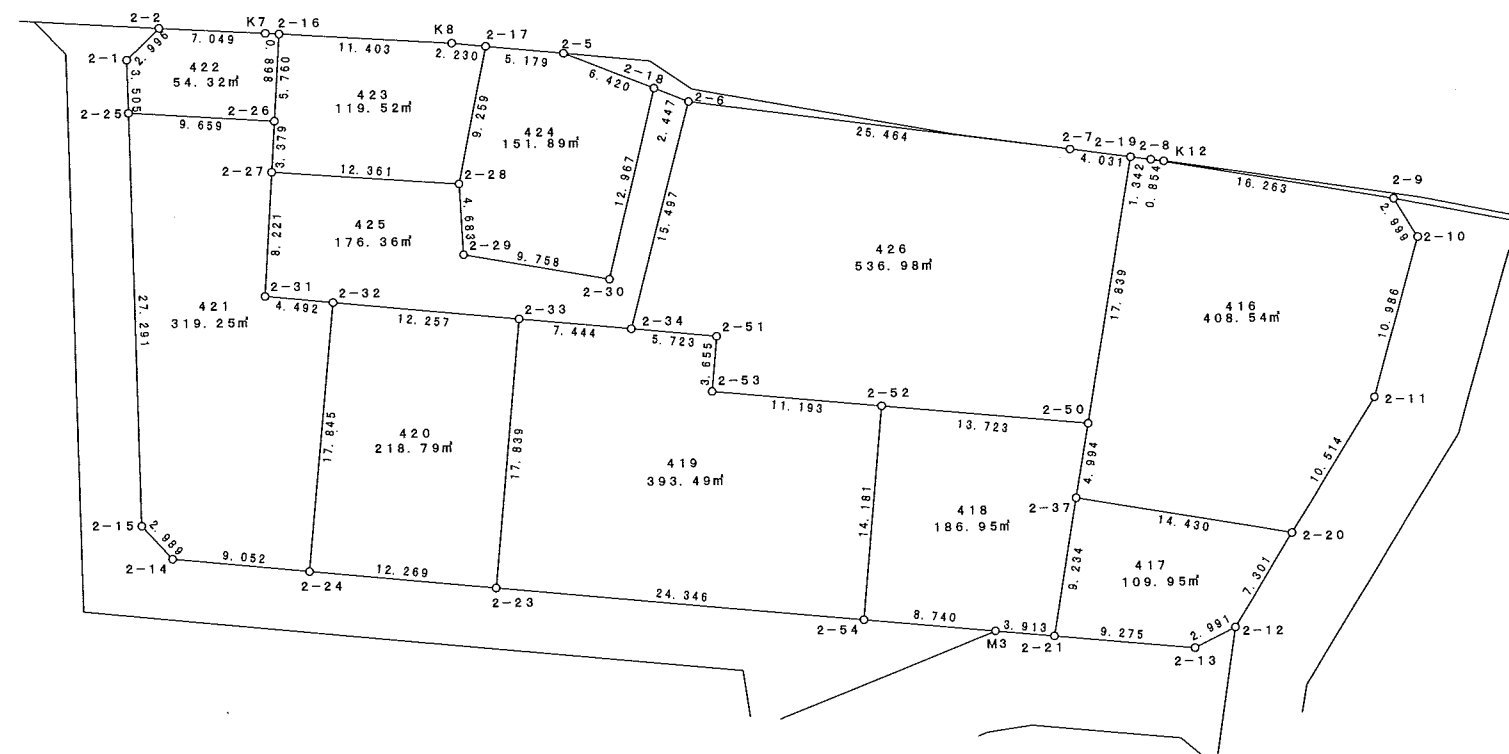
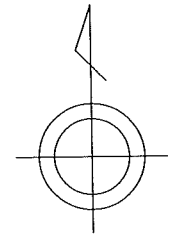


換 地 図

2011/11/01

上 尾 市 416~426番地



参考資料

※記載内容は換地処分当時のものです。 上尾市

座標面積計算書

参考資料

※記載内容は換地処分当時のものです。 上尾市

地 番 416

点 名	[1] X座標	[2] Y座標	[3]	[4]	[2]*[3]	[1]*[4]	夾 角	方向角	距 離
2-19	-4526.157	-21641.807	17.380	4.429	-376134.605660	-20046.349353	91° 57' 20"	98° 03' 06"	1.342
2-8	-4526.345	-21640.478	-2.986	17.349	64618.467308	-78527.559405	178° 08' 40"	99° 54' 26"	16.263
2-9	-4529.143	-21624.458	-5.354	17.589	115777.348132	-79663.096227	131° 27' 03"	148° 27' 23"	2.999
2-10	-4531.699	-21622.889	-13.098	-1.521	283216.600122	6892.714179	132° 07' 11"	196° 20' 12"	10.986
2-11	-4542.241	-21625.979	-19.443	-8.687	420473.909697	39458.447567	164° 10' 29"	212° 09' 43"	10.514
2-20	-4551.142	-21631.576	-6.400	-19.809	138442.086400	90153.571878	112° 10' 53"	279° 58' 50"	14.430
2-37	-4548.641	-21645.788	7.417	-13.331	-160546.809596	60637.933171	89° 49' 13"	10° 09' 37"	4.994
2-50	-4543.725	-21644.907	22.484	3.981	-486664.088988	-18088.569225	180° 09' 11"	10° 00' 26"	17.839
					倍 面 積	817.092585			
					面 積	408.5462925			

座標面積計算書

参考資料

※記載内容は換地処分当時のものです。 上尾市

地 番 417

点 名	[1] X座標	[2] Y座標	[3]	[4]	[2]*[3]	[1]*[4]	夾 角	方向角	距 離
2-37	-4548.641	-21645.788	6.596	15.797	-142775.617648	-71854.881877	89° 54' 11"	99° 58' 50"	14.430
2-20	-4551.142	-21631.576	-8.682	10.327	187805.342832	-46999.643434	67° 49' 47"	212° 09' 03"	7.301
2-12	-4557.323	-21635.461	-7.504	-6.567	162352.499344	29927.940141	148° 24' 27"	243° 44' 36"	2.991
2-13	-4558.646	-21638.143	-0.415	-11.912	8979.829345	54302.591152	148° 07' 30"	275° 37' 06"	9.275
2-21	-4557.738	-21647.373	10.005	-7.645	-216581.966865	34843.907010	85° 44' 05"	9° 53' 01"	9.234
倍 面 積						219.912992			
面 積						109.9564960			

座標面積計算書

参考資料

※記載内容は換地処分当時のものです。 上尾市

地 番 418

点 名	[1] X座標	[2] Y座標	[3]	[4]	[2]*[3]	[1]*[4]	夾 角	方向角	距 離
2-52	-4542.378	-21658.564	12.765	15.057	-276471.569460	-68394.585546	90° 01' 58"	95° 37' 58"	13.723
2-50	-4543.725	-21644.907	-6.263	12.776	135562.052541	-58050.630600	85° 28' 21"	190° 09' 37"	4.994
2-37	-4548.641	-21645.788	-14.013	-2.466	303322.427244	11216.948706	180° 16' 36"	189° 53' 01"	9.234
2-21	-4557.738	-21647.373	-8.711	-5.479	188570.266203	24971.846502	94° 13' 21"	275° 39' 40"	3.913
M3	-4557.352	-21651.267	1.248	-12.591	-27020.781216	57381.619032	180° 00' 03"	275° 39' 37"	8.740
2-54	-4556.490	-21659.964	14.974	-7.297	-324336.300936	33248.707530	89° 59' 41"	5° 39' 56"	14.181
					倍 面 積	373.905624			
					面 積	186.9528120			

座標面積計算書

参考資料

※記載内容は換地処分当時のものです。 上尾市

地 番 419

点 名	[1] X座標	[2] Y座標	[3]	[4]	[2]*[3]	[1]*[4]	夾 角	方向角	距 離
2-33	-4536.348	-21682.444	17.023	9.157	-369100.244212	-41539.338636	89° 59' 56"	95° 37' 40"	7.444
2-34	-4537.078	-21675.036	-1.293	13.103	28025.821548	-59449.333034	179° 58' 55"	95° 38' 45"	5.723
2-51	-4537.641	-21669.341	-4.200	5.333	91011.232200	-24199.239453	89° 57' 42"	185° 41' 03"	3.655
2-53	-4541.278	-21669.703	-4.737	10.777	102649.383111	-48941.353006	270° 02' 40"	95° 38' 23"	11.193
2-52	-4542.378	-21658.564	-15.212	9.739	329470.075568	-44238.219342	89° 58' 27"	185° 39' 56"	14.181
2-54	-4556.490	-21659.964	-11.723	-25.629	253919.757972	116778.282210	90° 02' 04"	275° 37' 52"	24.346
2-23	-4554.101	-21684.193	20.142	-22.480	-436763.015406	102376.190480	90° 00' 16"	5° 37' 36"	17.839
					倍 面 積	786.989219			
					面 積	393.4946095			

座標面積計算書

参考資料

※記載内容は換地処分当時のものです。 上尾市

地 番 420

点 名	[1] X座標	[2] Y座標	[3]	[4]	[2]*[3]	[1]*[4]	夾 角	方向角	距 離
2-32	-4535.139	-21694.641	16.549	13.959	-359024.613909	-63306.005301	90° 00' 20"	95° 39' 39"	12.257
2-33	-4536.348	-21682.444	-18.962	10.448	411142.503128	-47395.763904	90° 02' 03"	185° 37' 36"	17.839
2-23	-4554.101	-21684.193	-16.549	-13.959	358851.709957	63570.695859	89° 59' 42"	275° 37' 54"	12.269
2-24	-4552.897	-21696.403	18.962	-10.448	-411407.193686	47568.667856	89° 57' 55"	5° 39' 59"	17.845
					倍 面 積	437.594510			
					面 積	218.7972550			

座標面積計算書

参考資料

※記載内容は換地処分当時のものです。 上尾市

地 番 421

点 名	[1] X座標	[2] Y座標	[3]	[4]	[2]*[3]	[1]*[4]	夾 角	方向角	距 離
2-25	-4522.524	-21708.021	26.684	9.054	-579256.832364	-40946.932296	85° 12' 08"	93° 34' 03"	9.659
2-26	-4523.125	-21698.381	-3.973	9.425	86207.667713	-42630.453125	89° 55' 09"	183° 38' 54"	3.379
2-27	-4526.497	-21698.596	-11.577	-0.731	251204.645892	3308.869307	180° 02' 59"	183° 35' 55"	8.221
2-31	-4534.702	-21699.112	-8.642	3.955	187523.725904	-17934.746410	268° 00' 58"	95° 34' 57"	4.492
2-32	-4535.139	-21694.641	-18.195	2.709	394733.992995	-12285.691551	89° 54' 58"	185° 39' 59"	17.845
2-24	-4552.897	-21696.403	-16.870	-10.770	366018.318610	49034.700690	90° 02' 11"	275° 37' 48"	9.052
2-14	-4552.009	-21705.411	3.088	-11.032	-67026.309168	50217.763288	138° 14' 39"	317° 23' 09"	2.989
2-15	-4549.809	-21707.435	29.485	-2.610	-640043.720975	11875.001490	138° 36' 58"	358° 46' 11"	27.291
					倍 面 積	638.511393			
					面 積	319.2556965			

座標面積計算書

参考資料

※記載内容は換地処分当時のものです。 上尾市

地 番 422

点 名	[1] X座標	[2] Y座標	[3]	[4]	[2]*[3]	[1]*[4]	夾 角	方向角	距 離
2-1	-4519.020	-21708.098	5.591	2.073	-121369.975918	-9367.928460	132° 53' 21"	45° 51' 07"	2.996
2-2	-4516.933	-21705.948	1.699	9.188	-36878.405652	-41501.580404	132° 41' 47"	93° 09' 20"	7.049
K7	-4517.321	-21698.910	-0.444	7.934	9634.316040	-35840.424814	179° 34' 45"	93° 34' 35"	0.898
2-16	-4517.377	-21698.014	-5.804	0.529	125935.273256	-2389.692433	89° 55' 23"	183° 39' 12"	5.760
2-26	-4523.125	-21698.381	-5.147	-10.007	111681.567007	45262.911875	90° 05' 09"	273° 34' 03"	9.659
2-25	-4522.524	-21708.021	4.105	-9.717	-89111.426205	43945.365708	94° 49' 35"	358° 44' 28"	3.505
倍 面 積						108.651472			
面 積						54.3257360			

座標面積計算書

参考資料

※記載内容は換地処分当時のものです。 上尾市

地 番 423

点 名	[1] X座標	[2] Y座標	[3]	[4]	[2]*[3]	[1]*[4]	夾 角	方向角	距 離
2-16	-4517.377	-21698.014	5.039	11.748	-109336.292546	-53070.144996	90°05'19"	93°33'53"	11.403
K8	-4518.086	-21686.633	-0.933	13.600	20233.628589	-61445.969600	177°48'02"	95°45'51"	2.230
2-17	-4518.310	-21684.414	-9.296	0.366	201578.312544	-1653.701460	84°13'12"	191°32'39"	9.259
2-28	-4527.382	-21686.267	-8.187	-14.182	177545.467929	64207.331524	97°26'18"	274°06'21"	12.361
2-27	-4526.497	-21698.596	4.257	-12.114	-92370.923172	54833.984658	90°27'27"	3°38'54"	3.379
2-26	-4523.125	-21698.381	9.120	0.582	-197889.234720	-2632.458750	179°59'42"	3°39'12"	5.760
倍 面 積						239.041376			
面 積						119.5206880			

座標面積計算書

参考資料

※記載内容は換地処分当時のものです。 上尾市

地 番 424

点 名	[1] X座標	[2] Y座標	[3]	[4]	[2]*[3]	[1]*[4]	夾 角	方向角	距 離
2-17	-4518.310	-21684.414	8.552	7.006	-185445.108528	-31655.279860	95° 46' 55"	95° 45' 44"	5.179
2-5	-4518.830	-21679.261	-2.891	11.119	62674.743551	-50244.870770	164° 05' 18"	111° 40' 26"	6.420
2-18	-4521.201	-21673.295	-14.956	2.842	324145.800020	-12849.253242	97° 43' 59"	193° 56' 27"	12.967
2-30	-4533.786	-21676.419	-10.858	-12.728	235362.557502	57706.028208	93° 44' 48"	280° 11' 39"	9.758
2-29	-4532.059	-21686.023	6.404	-9.848	-138877.291292	44631.717032	103° 10' 50"	357° 00' 49"	4.683
2-28	-4527.382	-21686.267	13.749	1.609	-298164.484983	-7284.557638	165° 28' 10"	11° 32' 39"	9.259
					倍 面 積	303.783730			
					面 積	151.8918650			

座標面積計算書

参考資料

※記載内容は換地処分当時のものです。 上尾市

地 番 425

点 名	[1] X座標	[2] Y座標	[3]	[4]	[2]*[3]	[1]*[4]	夾 角	方向角	距 離
2-27	-4526.497	-21698.596	7.320	12.845	-158833.722720	-58142.853965	89° 29' 34"	94° 06' 21"	12.361
2-28	-4527.382	-21686.267	-5.562	12.573	120619.017054	-56922.773886	97° 05' 32"	177° 00' 49"	4.683
2-29	-4532.059	-21686.023	-6.404	9.848	138877.291292	-44631.717032	256° 49' 10"	100° 11' 39"	9.758
2-30	-4533.786	-21676.419	10.858	12.728	-235362.557502	-57706.028208	266° 15' 12"	13° 56' 27"	12.967
2-18	-4521.201	-21673.295	11.676	5.396	-253057.392420	-24396.400596	82° 08' 06"	111° 48' 21"	2.447
2-6	-4522.110	-21671.023	-15.877	-1.741	344070.832171	7872.993510	96° 47' 51"	195° 00' 30"	15.497
2-34	-4537.078	-21675.036	-14.238	-11.421	308609.162568	51817.967838	99° 22' 50"	275° 37' 40"	7.444
2-33	-4536.348	-21682.444	1.939	-19.605	-42042.258916	88935.102540	179° 58' 01"	275° 39' 39"	12.257
2-32	-4535.139	-21694.641	1.646	-16.668	-35709.379086	75591.696852	180° 04' 42"	275° 34' 57"	4.492
2-31	-4534.702	-21699.112	8.642	-3.955	-187523.725904	17934.746410	91° 59' 02"	3° 35' 55"	8.221
				倍 面 積		352.733463			
				面 積		176.3667315			

座標面積計算書

参考資料

※記載内容は換地処分当時のものです。 上尾市

地 番 426

点 名	[1] X座標	[2] Y座標	[3]	[4]	[2]*[3]	[1]*[4]	夾 角	方向角	距 離
2-6	-4522.110	-21671.023	11.485	29.238	-248891.699155	-132217.452180	97° 08' 48"	97° 51' 42"	25.464
2-7	-4525.593	-21645.798	-4.047	29.216	87600.544506	-132219.725088	179° 49' 05"	98° 02' 37"	4.031
2-19	-4526.157	-21641.807	-18.132	0.891	392409.244524	-4032.805887	88° 02' 11"	190° 00' 26"	17.839
2-50	-4543.725	-21644.907	-16.221	-16.757	351102.036447	76139.199825	94° 22' 28"	275° 37' 58"	13.723
2-52	-4542.378	-21658.564	2.447	-24.796	-52998.506108	112632.804888	179° 59' 35"	275° 38' 23"	11.193
2-53	-4541.278	-21669.703	4.737	-10.777	-102649.383111	48941.353006	89° 57' 20"	5° 41' 03"	3.655
2-51	-4537.641	-21669.341	4.200	-5.333	-91011.232200	24199.239453	270° 02' 18"	275° 38' 45"	5.723
2-34	-4537.078	-21675.036	15.531	-1.682	-336634.984116	7631.365196	80° 38' 15"	15° 00' 30"	15.497
					倍 面 積	1073.979213			
					面 積	536.9896065			